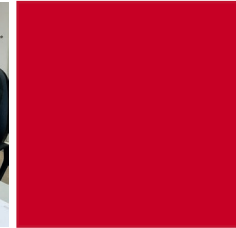
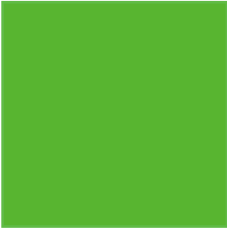
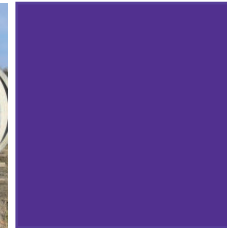
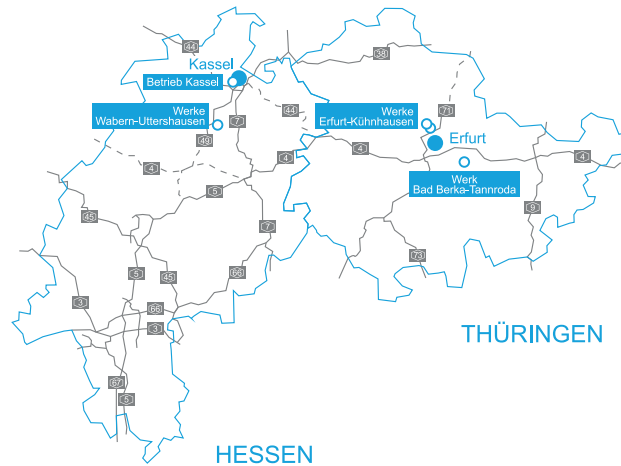
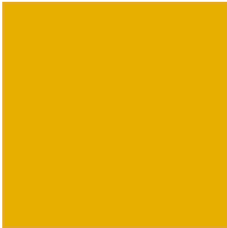


WIR BILDEN AUS!

Bauen heißt **ZUKUNFT** gestalten
Bei uns bist **DU** dabei



Ausbildungsberufe:

• Verfahrensmechaniker/in in der Steine und Erdenindustrie

- Fachrichtung Baustoffe
- Fachrichtung Transportbeton
- Fachrichtung Kalksandsteine und Porenbeton
- Fachrichtung vorgefertigte Betonerzeugnisse

- Elektroniker/in für Betriebstechnik
- Kraftfahrzeugmechatroniker/in
- Bauschlosser/in
- Industriekaufmann/-frau

Hessen

Werk 1
Industriestraße 2
34590 Wabern-Uttershausen

Werk 2 und Verwaltung
Waberner Straße 39
34590 Wabern-Udenborn
tel : 05683 508-0
fax : 05683 508-264
info@kimm-baustoffe.de

Betrieb Kassel
Gartenstraße 65
34125 Kassel
tel : 0561 87080075
fax : 0561 87080076

Thüringen

Werk Erfurt-Kühnhhausen
Riedfeld 1 & 6
99189 Elxleben
tel : 036201 63-0
fax : 036201 63-100
info@kimm-baustoffe.de

Werk Bad Berka-Tannroda
Rittersdorfer Weg 2
99438 Bad Berka-Tannroda
tel : 036450 42237
fax : 036450 31262

Unsere Ausbildungsangebote für Hessen oder Thüringen

Verfahrensmechaniker/-in in der Steine und Erdenindustrie

- Fachrichtung Baustoffe
- Fachrichtung Transportbeton
- Fachrichtung Kalksandsteine und Porenbeton
- Fachrichtung vorgefertigte Betonerzeugnisse

Ein/-e Verfahrensmechaniker/-in übernimmt die Überwachung, Steuerung, Wartung und Bedienung von Maschinen, welche unseren Sand und Kies in den jeweiligen Fachrichtungen weiterverarbeiten. Neben einem mittleren Bildungsabschluss sind vor allem Verantwortungsbewusstsein und Sorgfalt in diesem Beruf wichtig.

Industriekaufmann/-frau

Industriekaufleute planen, steuern und überwachen die Herstellung von Waren. Weiterhin erarbeiten sie Kalkulationen sowie Preislisten und führen Verkaufsverhandlungen. Wichtige Voraussetzungen sind somit eine gute Kommunikationsfähigkeit, Verhandlungsgeschick und Flexibilität. Ein höherer Bildungsabschluss ist angebracht aber nicht zwingend notwendig.

Kraftfahrzeugmchatroniker/-in für Nutzfahrzeugtechnik

Kraftfahrzeugmechatroniker/-innen mit dem Schwerpunkt Nutzfahrzeugtechnik halten Nutzfahrzeuge aller Art instand. Sie testen z.B. die Beleuchtung, führen Fahrwerksvermessungen durch, prüfen die Befestigungspunkte von An- oder Aufbauten und kontrollieren die Funktion beweglicher Einrichtungen. Mithilfe elektronischer Mess- bzw. Diagnosegeräte prüfen sie den Zustand von Bremsanlagen, Antriebsaggregaten, Motormanagement- oder Fahrerassistenzsystemen. Sie schmieren bewegliche Teile ab, tauschen defekte elektrische oder mechanische Bauteile aus, beheben Schäden an der Karosserie und wechseln Schmierstoffe, Brems- und Hydraulikflüssigkeiten.

Bauschlosser/-in

Bauschlosser/-innen stellen in Abhängigkeit von der betrieblichen Spezialisierung Metallkonstruktionen wie zum Beispiel Leitern, Treppen, Tore, Kräne, Brückenteile, Dachkonstruktionen sowie Bauteile für Stahlhochbauten her und montieren diese. Dabei wenden sie vor allem grobschlosserische Metallbearbeitungstechniken und unterschiedliche Schweißtechniken an.

Elektroniker/-in für Betriebstechnik

Elektroniker/-innen für Betriebstechnik installieren elektrische Bauteile und Anlagen in den Bereichen elektrische Energieversorgung, industrielle Betriebsanlagen oder moderne Gebäudesystem- und Automatisierungstechnik. Sie warten diese regelmäßig, erweitern bzw. modernisieren sie und reparieren sie im Falle einer Störung. Auch installieren sie Leitungsführungssysteme, Energie- und Informationsleitungen sowie die elektrische Ausrüstung von Maschinen mit den dazugehörigen Automatisierungssystemen.

Interesse geweckt?

Schick deine Bewerbung an:

bewerbung@kimm-baustoffe.de
Betreff: Bewerbung /
z.H. Personalabteilung

Fragen?
Sprich uns an.
Wir helfen Dir!