



**Kimm Kalksandsteinwerk KG
Riedfeld 6
99189 Elxleben**

KS L -R P 12-1,4 12 DF

KIMMB-KS128M029M - 1

EN 771-2:2011

NB 0839

**Kalksandsteine der Kategorie I für tragendes und/oder
nichttragendes, geschütztes Mauerwerk mit
Dünnbettmörtel an das Anforderungen bezüglich Standsicherheit,
Brand-, Schallschutz gestellt werden können (P)**

Maße

Länge	248 mm
Breite	365 mm
Höhe	248 mm

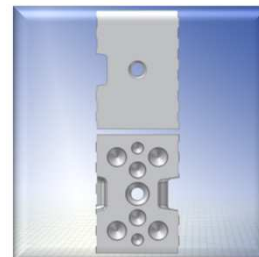
Grenzabmaße

Klasse	T3
--------	----

Form und Ausbildung

nach EN 1996-1-1

Gruppe 2



Gesamtlochanteil	> 25 % ≤ 50 %
Längsstegsummendicke	≥ 300 mm/m
Querstegsummendicke	≥ 300 mm/m
Anzahl der Lochreihen	7

Druckfestigkeit

Mittlere Druckfestigkeit	≥ 15,63 N/mm ²
Normierte Druckfestigkeit	≥ 14,39 N/mm ²
Kategorie	I
Prüfrichtung	⊥ zur Lagerfuge
Probekörper	ganzer Stein

Verbundfestigkeit

charakt. Anfangs-Scherfestigkeit	0,15 N/mm ² (NM)
nach EN 998-2, Anhang C	0,30 N/mm ² (DM)

Brandverhalten

Klasse A1

Brutto-Trockenrohdichte

≥ 1210 kg/m³
≤ 1400 kg/m³