



13

Kimm Kalksandsteinwerk KG
Riedfeld 6
99189 Elxleben

KS L -R 12-1,4 8 DF

KIMMB-KS086K029I - 1

EN 771-2:2011

NB 0839

**Kalksandsteine der Kategorie I für tragendes und/oder
nichttragendes, geschütztes Mauerwerk mit
Normalmauermörtel an das Anforderungen bezüglich
Standicherheit, Brand-, Schallschutz gestellt werden können (P)**

Maße

Länge	248 mm
Breite	240 mm
Höhe	238 mm

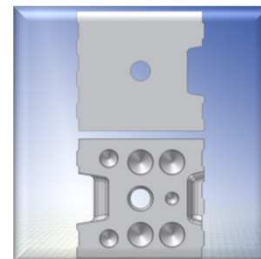
Grenzabmaße

Klasse	T1
--------	----

Form und Ausbildung

nach EN 1996-1-1

Gruppe 2



Gesamtlochanteil	$> 25 \% \leq 50 \%$
Längsstegsummendicke	$\geq 300 \text{ mm/m}$
Querstegsummendicke	$\geq 300 \text{ mm/m}$
Anzahl der Lochreihen	5

Druckfestigkeit

Mittlere Druckfestigkeit	$\geq 15,63 \text{ N/mm}^2$
Normierte Druckfestigkeit	$\geq 14,45 \text{ N/mm}^2$
Kategorie	I
Prüfrichtung	\perp zur Lagerfuge
Probekörper	ganzer Stein

Verbundfestigkeit

charakt. Anfangs-Scherfestigkeit	$0,15 \text{ N/mm}^2 \text{ (NM)}$
nach EN 998-2, Anhang C	$0,30 \text{ N/mm}^2 \text{ (DM)}$

Brandverhalten

Klasse A1

Brutto-Trockenrohdichte

$\geq 1210 \text{ kg/m}^3$
 $\leq 1400 \text{ kg/m}^3$