



13

**Kimm Kalksandsteinwerk KG  
Riedfeld 6  
99189 Elxleben**

**KS -R 20-2,0 7 DF**

**KIMMB-KS077H151A - 1**

**EN 771-2:2011**

**NB 0839**

**Kalksandsteine der Kategorie I für tragendes und/oder  
nichttragendes, geschütztes Mauerwerk mit  
Normalmauermörtel an das Anforderungen bezüglich  
Standicherheit, Brand-, Schallschutz gestellt werden können (P)**

**Maße**

Länge	248 mm
Breite	200 mm
Höhe	238 mm

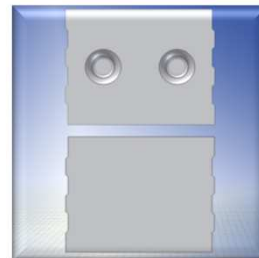
**Grenzabmaße**

Klasse	T1
--------	----

**Form und Ausbildung**

nach EN 1996-1-1

Gruppe 1



Gesamtlochanteil	≤ 15 %
------------------	--------

**Druckfestigkeit**

Mittlere Druckfestigkeit	≥ 26,05 N/mm <sup>2</sup>
Normierte Druckfestigkeit	≥ 25,59 N/mm <sup>2</sup>
Kategorie	I
Prüfrichtung	⊥ zur Lagerfuge
Probekörper	ganzer Stein

**Verbundfestigkeit**

charakt. Anfangs-Scherfestigkeit	0,15 N/mm <sup>2</sup> (NM)
nach EN 998-2, Anhang C	0,30 N/mm <sup>2</sup> (DM)

**Brandverhalten**

Klasse A1

**Brutto-Trockenrohdichte**

≥ 1810 kg/m <sup>3</sup>
≤ 2000 kg/m <sup>3</sup>